

# 調 査 上 査 査

群馬県内各地に残る戦争遺跡を貴重な写真で紹介しします。本誌4・5ページの内藤真治さんの解説と共に、戦争遺跡が現代に訴えかける意味について、もう一度考えてみましょう。

写真①みどり市防空監視哨跡  
(みどり市東町花輪地内)

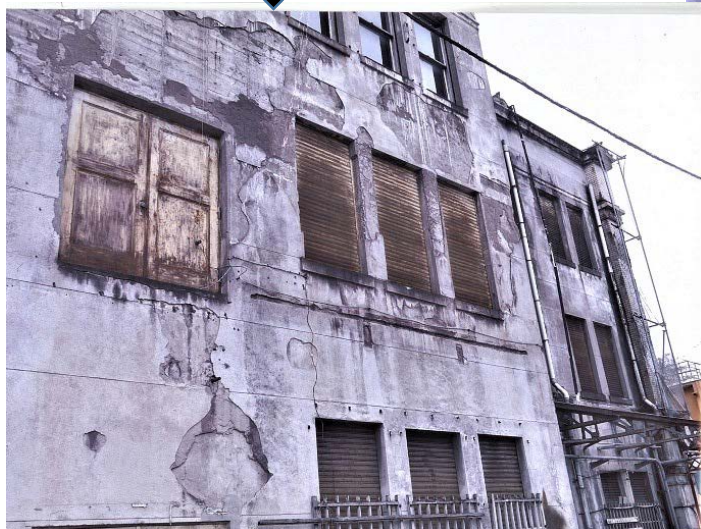


写真②長野原町防空監視哨跡  
(長野原町大津地内)

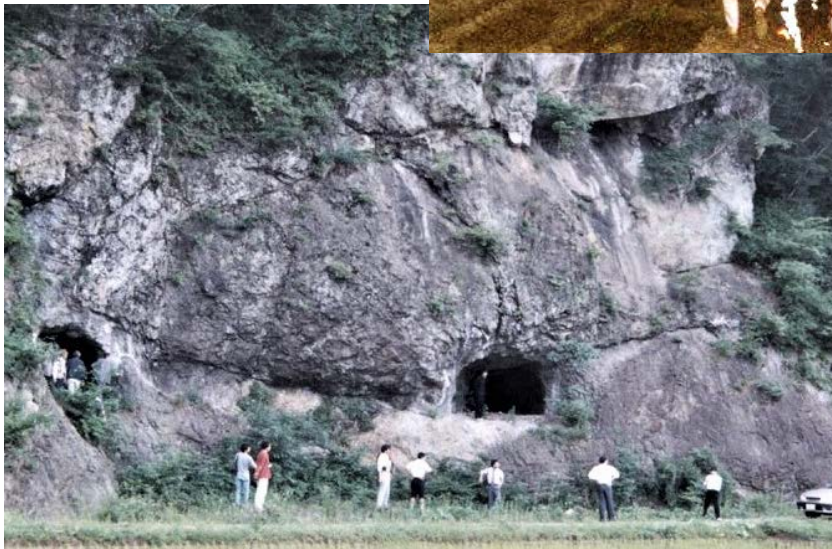
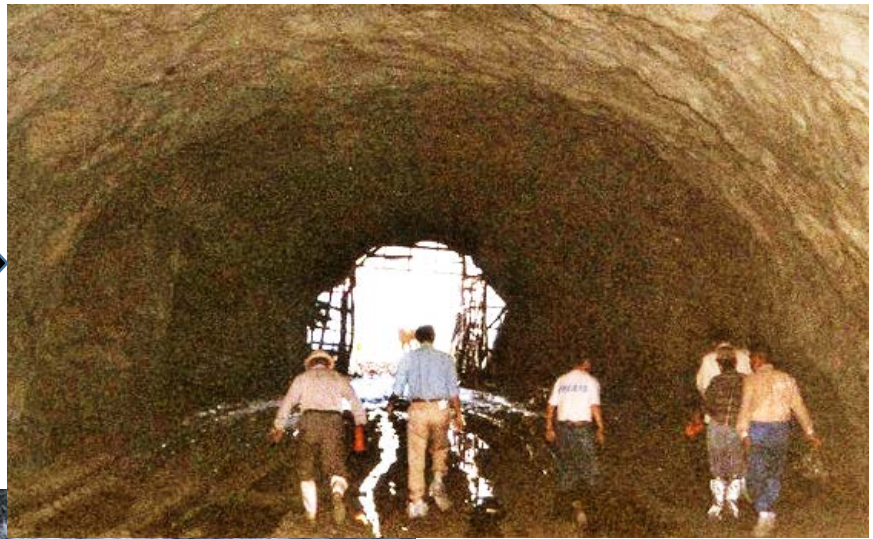
写真③爆弾の痕が残る  
前橋東照宮の昇格記念碑  
(市内大手町前橋公園隣)



写真④空襲に耐えた麻屋百貨店  
(市内千代田町 解体後、現在更地)

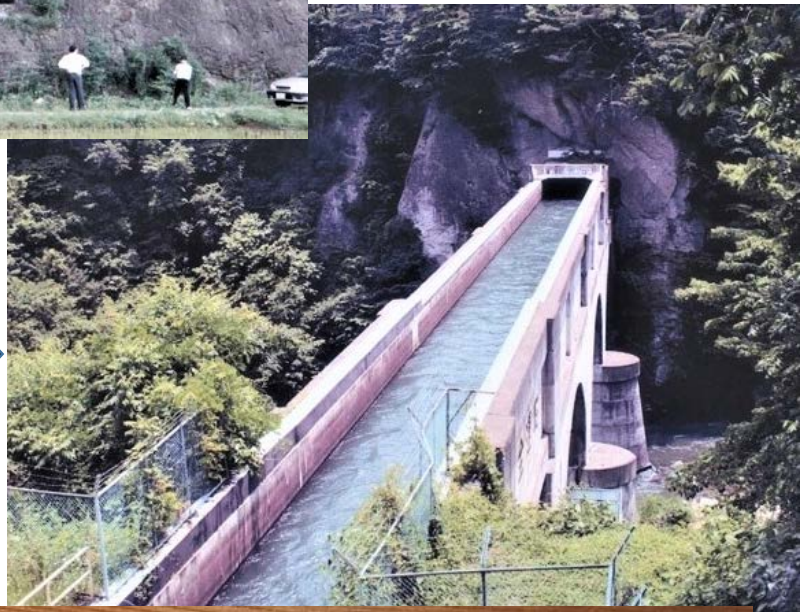


写真⑤ 中島飛行機  
疎開地下工場跡  
(みなかみ町後閑)



写真⑥ 陸軍火薬廠  
地下工場建設跡  
(沼田市上川田町)

写真⑦ 岩本発電所への水路橋  
(みなかみ町黒岩)



写真⑧ 中国人遺骨安置所の札  
(みなかみ町上津 如意寺)

